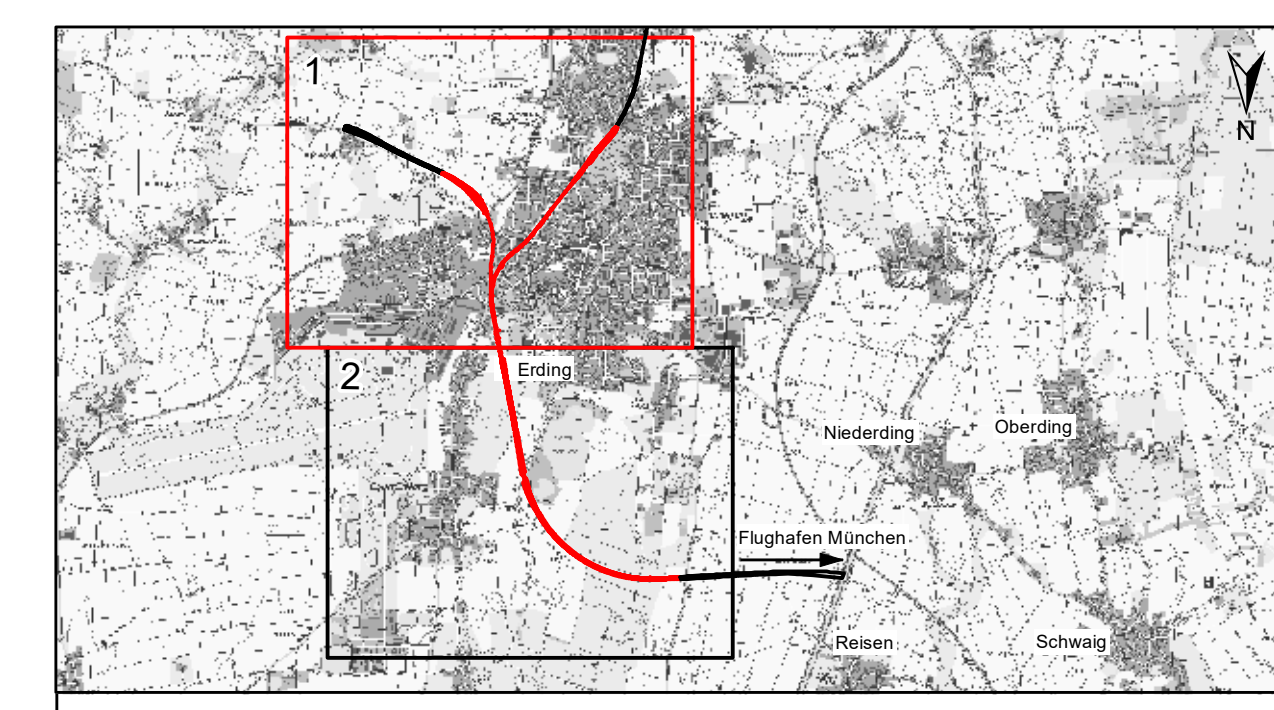


1. Änderung

Anlage Nr.: 15.3.1



Index	Änderung / Ergänzung		
a	Ausgangsverfahren: 1. Änderung im laufenden Verfahren - (geplante Anlage)		01.12.2023
	Ausgangsverfahren: Antragfassung		28.02.2024
Planstahl			
<div>Planfeststellung</div> <div>Schutzgut Tiere und Biologische Vielfalt, Bestand</div> <div>Strecke 5601, Bahn-km 11,+655 - 14,+988 / Strecke 5606, Bahn-km 7,0+30 - 8,+52</div>			
Vorhabenträger		Vorhabenträger	
<div><div>DB</div><div>NETZE</div><div>DB Netz AG</div><div>Reichelstraße 3</div><div>80634 München</div></div>		<div><div>DB</div><div>NETZE</div><div>DB Station&Service AG</div><div>Bahnhofsmangenhof München</div><div>Bayerstraße 10a, 80335 München</div></div>	
		<div><div>DB</div><div>NETZE</div><div>DB Energie GmbH</div><div>Reichelstraße 3</div><div>80634 München</div></div>	
Vertreter der Vorhabenträger		Mußstiel	Format
<div><div>DB</div><div>NETZE</div><div>DB Netz AG, Großprojekte Süd</div><div>Reichelstraße 3</div><div>80634 München</div></div>		1:5000	980 x 594
		Höhenssystem	DHHN 12
		Koordinatensystem	DHDN 90
verantwortliche Planungsgemeinschaft Ingenieurgemeinschaft östliche Schienenanbindung Flughafen München		Planzeichen (-N) - 1.oderung / AZ	
<div><div><div>Logo</div><div>OBERMEYER PLANEN + BERATEN GMBH</div></div><div><div>SFS Ingenieure AG</div><div>Beständige Ingenieure im Bauwesen</div></div><div><div></div><div>Ingenieurbüro für Eisenbahnen</div></div></div> <div>OBERMEYER Planen + Beraten GmbH, Postfach 20 15 42, 80915 München</div>		4.2-UP-4-L003-F9-a	
		Ausgabe vom 01.12.2023	
Planerische Hüpfen		Datum	Name
Infra für Umgestaltung und Raumverkehrs, Analytiker, 79, 80739 München		herab	15.07.2015 ks / Rüflgan
		gez.	15.07.2015 ks / Rüflgan
		gez.	15.07.2015 ma / ifuplan
Bauvorhaben			
<div>Lückenschluss Erding - Flughafen München</div> <div>und Walpertskirchener Spange, PFA 4.2</div>			